

Belysning

Elektriske
komponenter

Elektronik

Termokontrol

Salgssupport

Teknisk
service

**Fra idé
til succes**

Udskiftning

af pærer



Ideer til biler

Indholdsfortegnelse

Audi A2 1.4 TDI4 – 6
Audi A3 2.0 TDI PD (fra 2003-)7 - 9
Audi A6, 2.4 (fra 05.04-) med xenon-lys10 – 12
BMW 5-serie (E60) med xenon-lys13 – 16
Fiat Stilo 1,617 - 18
Ford Fiesta 1.4i (fra 11.01-)19 – 22
Ford Focus C-Max 1.6i23 – 25
Ford Focus II 1.6i (fra 11.04-)26 – 28
Ford Galaxy 2,3L med xenon-lys (fra 01.00-)29 – 32

Ford Mondeo med xenon-lys (fra 01.00-)33 – 34
Honda Accord 2.2 CTDI med xenon-lys (fra 01.03-)35 – 38
Opel Astra H 1,639 – 40
Opel Meriva 1.6i41 – 44
Opel Omega B 2.2 Diesel med xenon-lys45 – 47
Opel Signum/ Vectra V6 CDTI med xenon-lys48 – 51
Opel Zafira II 1.6i (fra 07.05-)52 – 54
Renault Espace 2.0 T Xenon-lys (fra 11.02-)55 – 57

Renault Laguna (K74) 2.2 dci med xenon-lys (fra 05.05-)58 – 60
Renault Megane 1,9 dci61 – 62
Rover 75 Facelift med xenon-lys63 – 64
Skoda Superb,1,9L TDI65 – 66
Volvo S 40 (fra 01.04-) Volvo V 50 (fra 04.04-) Alle biler med xenon-lys67 – 69
VW Beetle 1.9 TDI PD70 – 72
VW Passat (B5) 1.9 TDI73 – 74
VW Polo (9N) 1.4 TDI75 - 77

Tegnforklaring:



= meget besværligt



= besværligt



= middel



= let



= meget let

Det er ikke nødvendigvis svært at udskifte pærer.

Moderne biler bliver stadig mere komplekse. Der skal findes plads til flere og flere komponenter i bilerne.

Dette medfører i ekstreme tilfælde, at der ikke længere er en håndsbredde plads mellem komponenterne i motorrummet.

Dette forhold er især generende, når en pære i forlygten skal udskiftes. Når man efter nogen tids søgen endelig får øje på forlygtedækslet, skal man ofte "skrue sig vej" for at komme derind. Ved nogle biler må der påregnes et betragteligt tidsforbrug, da hele forlygten skal afmonteres for at få adgang til pæren. Smertefulde erfaringer med spidse kanter og skarpe grater hører med til arbejdet.

Denne håndbog omfatter biler, hvor der må påregnes ekstra arbejde. Med enkle, letforståelige arbejdsstrin og detaljerede billeder er denne håndbog med til at sikre en enklere og mere effektiv udskiftning af pærer. For at udskiftningen af pærer ikke skal blive vanskelig.

Audi A2 1.4 TDI



Udskiftning af pærer

Da proceduren er ens for begge sider af denne bil, beskrives den med den ene side som eksempel.

Start med at slå tændingen fra.



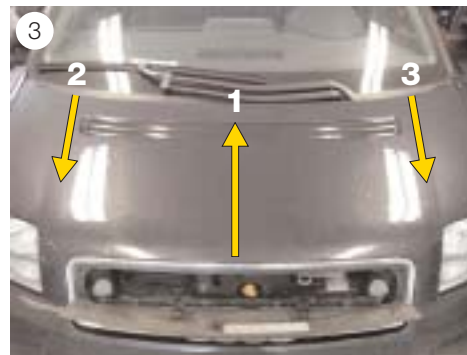
Motorhelmen skal afmonteres for at komme ind til motorrummet.

Sådan gør du:

- Lås serviceklappen op inde fra bilens kabine og vip den fremad (se fig. 1).

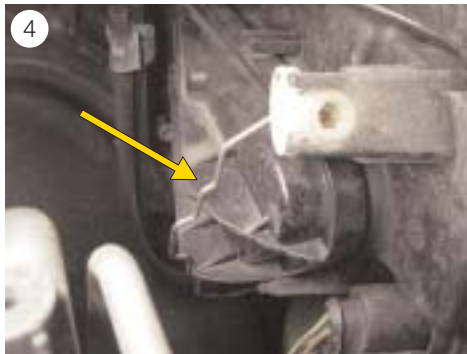


- Drej drejeknapperne til venstre indtil anslag og træk dem derefter frem (se fig. 2).



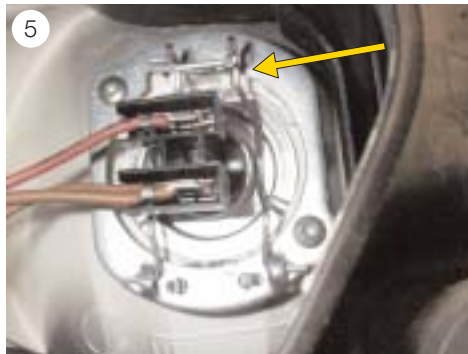
- Løft motorhelmen foran (1) og træk den derefter fremad og ud af de bageste føringer (2) og tag den af (se fig. 3).

Da pærerne (nær-, fjernlys) sidder langt inde i forlygten og derfor ikke kan ses bagfra, anbefales det at benytte et spejl til de forskellige arbejdsopgaver. På den måde kan du bl.a. kontrollere, at pærerne sidder korrekt.

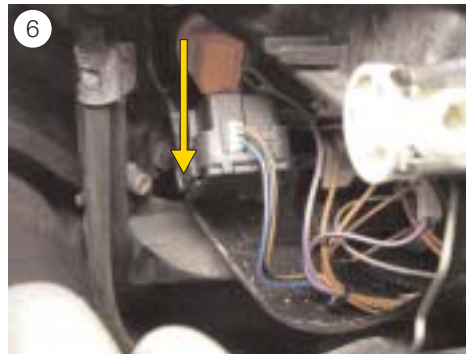


Nærlys (føresiden):

- Løsn sikringsbøjlen fra dækkappen, og tag den af bagsiden af forlygtehuset. Da pladsen her er noget begrænset, skal der udvises en smule tålmodighed. Fastgørelsen af kappen skal også udføres med fingershilde.

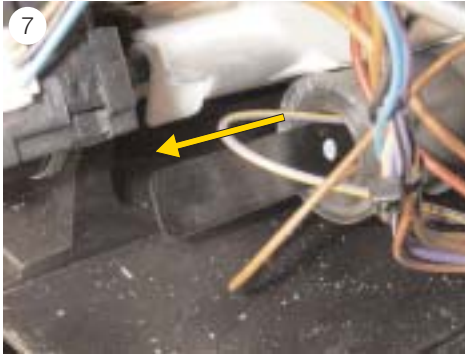


- Løsn fjedertrådsbøjlen og udskift pæren (se fig. 5).



Fjernlys (føresiden):

- Foregående arbejdsstrin, se nærlys.
- For bedre at kunne nå pæren trykkes lygtejusteringsmotoren nedad (se fig. 6).
- Løsn fjedertrådsbøjlen og udskift pæren.



Positionsllys (førersiden):

- Foregående arbejdsstrin, se nærllys.
- Træk fatningen ud af reflektoren og udskift pæren (se fig. 7).



Blinklys (førersiden):

- Foregående arbejdsstrin, se nærllys.
- Drej pærefatningen til venstre indtil anslag og tag den ud af huset sammen med pæren (se fig. 8).
- Udskift pæren.

Monter alle afmonterede dele igen i omvendt rækkefølge. Kontrollér at lysanlægget fungerer korrekt. Kontrollér forlygteindstillingen og indstil om nødvendigt lygterne.

Audi A3 2.0 TDI PD

(fra 2003-)



Udskiftning af pærer

Da proceduren er ens for begge sider af denne bil, beskrives den med den ene side som eksempel.

Start med at slå tændingen fra.

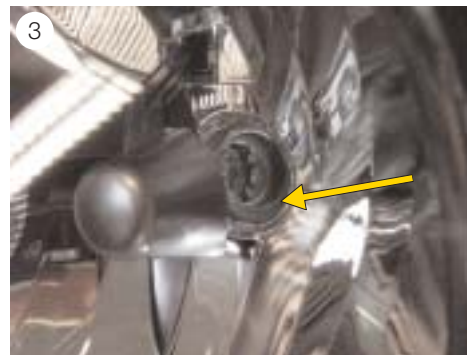


Nærlys:

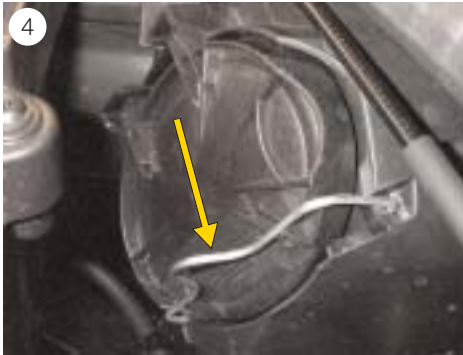
- Tryk dækkappens oplåsningsarm nedad og afmonter kappen fra bagsiden af forlygtehuset (se fig. 1).



- Tryk pærestikket let nedad og ud af holderen og tag det ud af forlygten sammen med pæren (se fig. 2).
- Træk pæren af stikket og udskift den.



Sørg for, at pæren sidder korrekt ved montering. Pæren skal trykkes ind i holderen indtil anslag. Vi anbefaler, at du kikker igennem forlygteglasset for at få et bedre overblik (se fig. 3).



Fjernlys:

- Løsn fastgøringsbøjlen fra dækkappen og tag kappen af bagsiden af forlygtehuset (se fig. 4).



- Tryk pærestikket let nedad og ud af holderen og tag det ud af forlygten sammen med pæren (se fig. 5).
- Træk pæren af stikket og udskift den.



Positionlys:

- Du kommer ind til positionlyspæren ved at afmontere dækkappen og fjernlyspæren som beskrevet ved fjernlyset.
- Træk pærefatningen med pære ud af reflektoren med en spidstang og tag den ud af forlygten (se fig. 6).
- Udskift pæren.



Blinklys:

- Skru de forreste skruer (Torx 20) ud af den øverste hjulkassebeklædning.
- Tryk beklædningen så meget til side, at du kan nå ind til pæren.
- Drej pæresoklen til venstre indtil anslag, og tag den ud af huset sammen med pæren (se fig. 7).
- Udskift pæren.

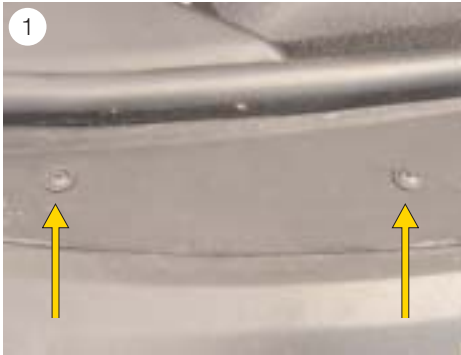
Monter alle afmonterede dele igen i omvendt rækkefølge. Kontrollér at lysanlægget fungerer korrekt. Kontrollér forlygteindstillingen og indstil om nødvendigt lygterne.

Audi A6, 2.4 (fra 05.04-) med xenon-lys



Udskiftning af pærer

Du skal gøre følgende for at udskifte pærer på den ovennævnte bil:
Start med at slå tændingen fra.

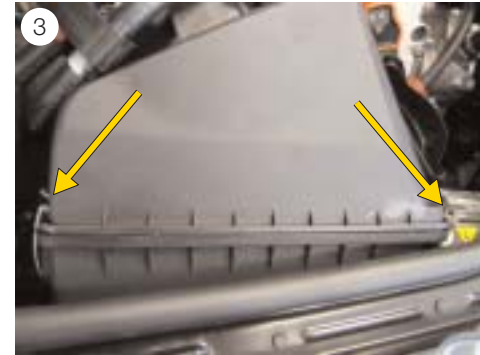


Nærlys (passagersiden):

- Afmonter skruerne fra indsuigningskanalen (til luftfilteret) på den forreste tværvange (se fig. 1).
- Træk indsuigningskanalen af luftfilterboksen.



- Træk motorafdækningen opad og tag den af.
- Træk slangeholderne af luftfilterboksen (se fig. 2).
- Løsn indsuigningsslangens slangespændebånd på indsuigningsstudsene og de to holdeklemmer på luftfilterboksen. Tag indsuigningsslangen af.



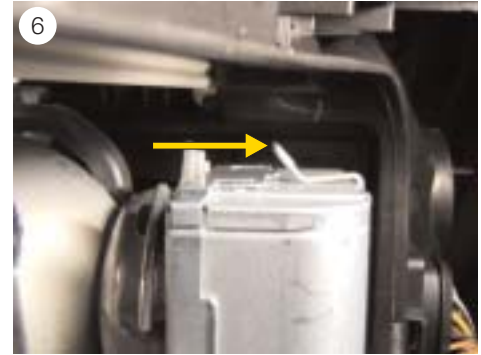
- Løsn holdeklemmerne på luftfilterboksen (se fig. 3).
- Afmonter husets forreste del med luftfilter.



- Træk husets bageste del mod motoren af holderen (se fig. 5) og tryk delen så langt ud fra indervæggen, at det er let at komme ind til forlygtehusets dæksel.



- Udløs indrastningerne og tag husets dæksel af.
- Træk gummibolten i den nederste del af luftfilterboksen ud opefter (se fig. 4).



- Tryk låsebøjlen til forsyningskablet tilbage (se fig. 6).



- Derefter kan den pågældende pære udskiftes.

Nærlys (førersiden):

- Skru fastgøringsskruen ud af servostyringens oliebeholder (se fig. 8).
- Tag beholderen ud af holderen.
- Fjern forlygtehusets dæksel og udskift pæren som beskrevet for passagersiden.
- Drej startelektronikken mod venstre. Kabelstikket trykkes automatisk ud af modulet (se fig. 7).



- Træk startelektronikken af xenon-pæren.
- Tryk fjederrådsbøjlen sammen og klap den væk.
- Udskift xenon-pæren.

Positions-, blink- og fjernlys (passagersiden):

- Frilæg forlygten som beskrevet ovenfor.

Positions-, blink- og fjernlys (førersiden):

- Frilæg forlygten som beskrevet ovenfor.
- Derefter kan den pågældende pære udskiftes.

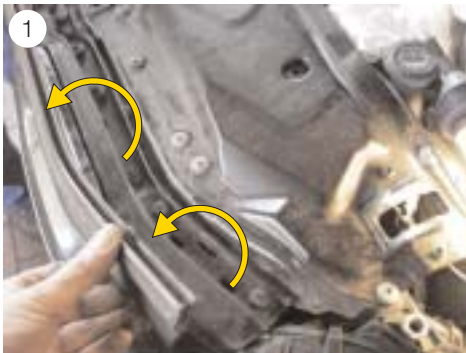
Monter de afmonterede dele igen i omvendt rækkefølge. Kontrollér, at lysanlægget fungerer korrekt. Indstil xenon-forlygten ved hjælp af en diagnostester (udlæsning af fejlkode, grundindstilling af lysvidderegulering etc.).

BMW 5-serie (E60) med xenon-lys



Udskiftning af pærer

Da proceduren er ens for begge sider af denne bil, beskrives den med den ene side som eksempel.



Nærlys:

- Træk plastlisten, der sidder mellem forlygterne, op og af (se fig. 1). Listen sidder godt fast i holderne. Du bør derfor tage en skruetrækker til hjælp, når du skal løsne den.
- Skru Torx-skruerne nedenunder ud.



- Løsn de nederste fastgøringsskruer på forlygten, men skru dem ikke helt ud (se fig. 2 og 3).



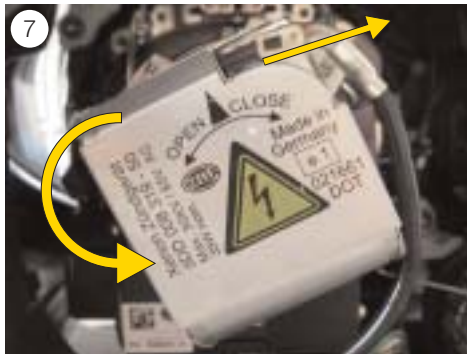
- Skru de øverste fastgøringsskruer af (se fig. 4).
- Træk plastpanelet, der sidder mellem forlygterne, lidt fremad og tag forlygten ud af karrosseriet med stor forsigtighed.



- Adskil stikforbindelserne. For den "store" stikforbindelses vedkommende skal låsebøjlen skubbes til venstre. Derved frigøres stikforbindelsen (se fig. 5).
- Tag den store dækkappe af forlygtehuset.



- Løsn låsebøjlen på startelektronikken (se fig. 6).

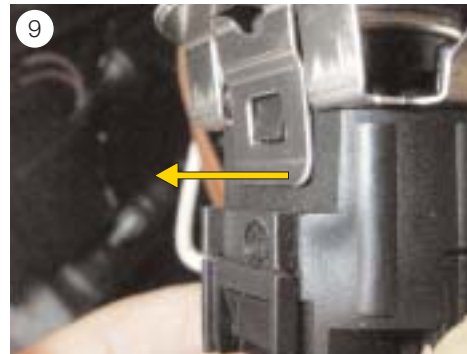


- Drej derefter startelektronikken til venstre indtil anslag og træk det af xenon-pæren. Kontaktstikket trykkes automatisk ud af startelektronikken, når det drejes (se fig. 7).
- Løsn xenon-pærens låseklemme og udskift pæren.



Fjern- og positionslys

- Afmonter forlygten som beskrevet ovenfor.
- Afmonter den runde dækkappe.
- Drej fatningen til venstre og tag den ud af forlygten sammen med pæren (se fig. 8).



- Tryk ved hjælp af en skruetrækker fastgørbøjlen udad, så den passer over indrastningen (se fig. 9). Udskift pæren.



- Drej positionslysets reflektor til venstre (se fig. 10).
- Træk med den ene hånd gennem den store åbning reflektoren bagud og derefter opad og ud af den runde åbning (se fig. 11).



Sidemarkerings- og blinklys:

- Ved udskiftning af disse pærer skal forlygten ikke afmonteres.
- Drej blinklyspærens fatning til venstre indtil anslag og tag den ud (se fig. 12).
- Løsn stikforbindelsen oven på forlygten og tag den ud sammen med pæren (se fig. 13).



Monter de afmonterede dele igen i omvendt rækkefølge. Kontrollér, at lysanlægget fungerer korrekt.

Kontrollér forlygteindstillingen om nødvendigt ved hjælp af en diagnostester (udlæsning af fejlkode, grundindstilling af lysvidde-regulering osv.).

Fiat Stilo 1,6



Udskiftning af pærer

Du skal gøre følgende for at udskifte pærer på den ovennævnte bil:
Start med at slå tændingen fra.



Nærlys, fiernlys, parkerings- og blinklys (passagersiden):

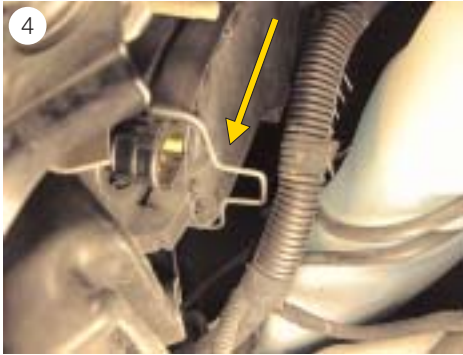
- Skru fastspændingsmøtrikken af vandtanken (se fig. 1).



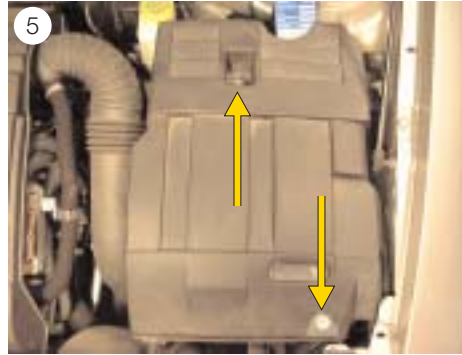
- Træk vandtanken af gevindbolten og pres den bagud (se fig. 2).



- Tryk tilslutningsstikkets låseanordning til siden (se fig. 3) og træk den derefter af forlygten.

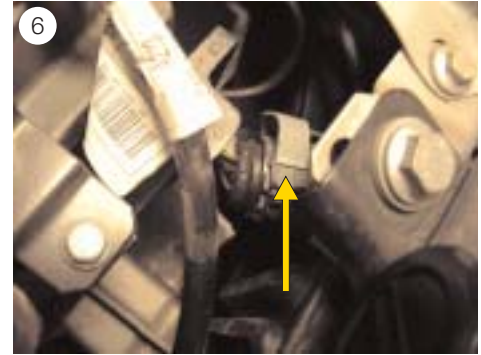


- Tryk forlygtedækslets sikringsbøjle til siden (se fig. 4) og tag dækslet af.
- Nu kan den pågældende pære udskiftes.



Nærlys, fiernlys, parkerings- og blinklys (førersiden):

- Skru fastgøringsskruerne ud af batteriafdækningen og tag så afdækningen af (se fig. 5).
- Tryk tilslutningsstikkets låseanordning til siden (se fig. 6) og træk den derefter af forlygten.
- Tryk forlygtedækslets sikringsbøjle til siden og tag dækslet af.



- Nu kan den pågældende pære udskiftes.

Monter de afmonterede dele igen i omvendt rækkefølge. Monteringen af forlygtedækslet er lidt besværlig og kræver en smule tålmodighed. Kontrollér, at lysanlægget fungerer korrekt. Kontrollér forlygten og indstil om nødvendigt.

Ford Fiesta 1.4i

(fra 11.01-)



Udskiftning af pærer

Du skal gøre følgende for at udskifte pærer på den ovennævnte bil:

Start med at slå tændingen fra.



Nærlys og fjernlys (førersiden):

- Træk gummikappen af forlygtehuset (se fig. 1).



- Løsn fjedertrådsbøjlen og udskift H4-pæren (se fig. 2).



Positions- og blinklys (førersiden):

- Løsn kølergrill-fastgørelsen (der sidder låseanordninger i højre og venstre side) og træk den derefter op og af (se fig. 3).



■ Skru forlygtens fastgøringskruer (Torx 30) ud (se fig. 4).



■ Forlygten skal nu, med et ryk, trækkes fremad og ud af en ekstra føring. Denne sidder forneden (skærmside) på forlygten (se fig. 5).



■ Træk frontbeklædningen let fremad, og tag forlygten ud af karrosseriet (se fig. 6).



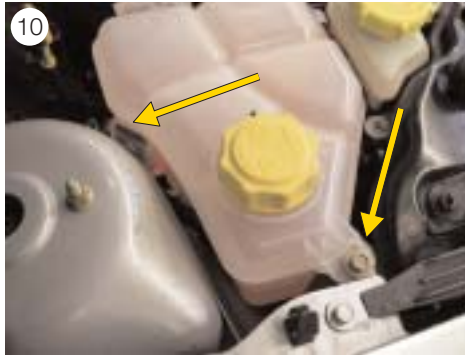
7 ■ Løsn stikforbindelsen, og træk stikket af forlygten (se fig. 7).



8 ■ gummikappen af positionslyset, tag fatningen med pære ud af reflektoren, og udskift pæren (se fig. 8).



9 ■ Drej blinklyspærens fatning til venstre indtil anslag, og tag den ud af forlygten (se fig. 9).



Nærlys og fjernlys (passagersiden):

- Skru fastgøringsskruen ud af kølevæskeekspansionsbeholderen, og træk beholderen op og ud af føringen (se fig. 10). Læg beholderen til side.
- Udskift pæren, på samme måde som i førersiden.

Positions- og blinklys (passagersiden):

- Samme fremgangsmåde som i førersiden.

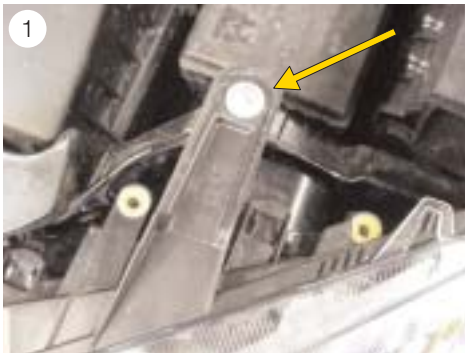
Monter alle afmonterede dele igen i omvendt rækkefølge. Kontrollér, at lysanlægget fungerer korrekt. Kontrollér forlygteindstillingen, og indstil om nødvendigt lygterne.

Ford Focus C-Max 1.6i



Udskiftning af pærer

Da proceduren er ens for begge sider af denne bil, beskrives den med den ene side som eksempel.



Nær-, fjern- og positionslys:

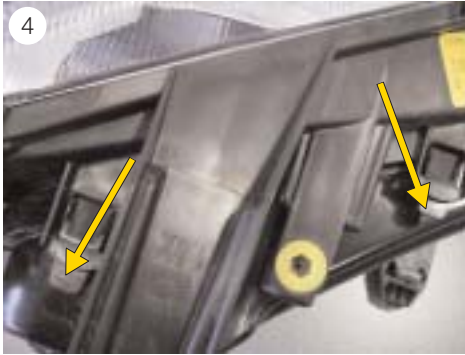
- Skru forlygtens fastgøringsskrue (Torx 30) ud (se fig. 1).



- Hold fast med den ene hånd bag ved forlygten. Træk derefter forlygten fremad med et ryk, og tag den ud af karrosseriet (se fig. 2).



- Adskil forlygtens stikforbindelse. Løsn ved hjælp af en skruetrækker låsen, og træk derefter centralstikket af (se fig. 3).



- Tryk indrastningerne på forlygtedækslet, på over- og undersiden af forlygten, ud af holderne, og tag det af (se fig. 4 og 5).



- Nu kan den pågældende pære udskiftes (se fig. 6).

7



Blinklys:

- Afmonter forlygten som beskrevet ovenfor.
- Drej pærefatningen til venstre indtil anslag, og tag den ud af forlygten sammen med pæren (se fig. 7).

8



Monter alle afmonterede dele igen i omvendt rækkefølge. Når forlygten sættes i, skal du være opmærksom på, at de to nederste holdere på forlygten (se fig. 8) går korrekt i indgreb igen på karrosseriet. Kontrollér, at lysanlægget fungerer korrekt. Kontrollér forlygteindstillingen, og indstil om nødvendigt lygterne.

Ford Focus II 1.6i (fra 11.04-)



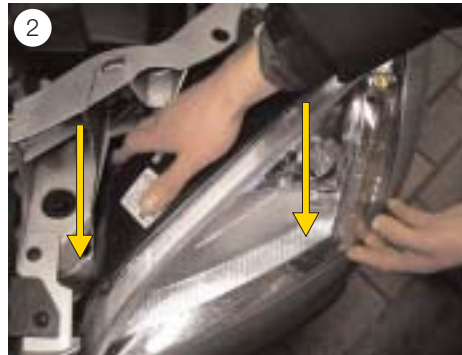
Udskiftning af pærer

Da proceduren er ens for begge sider af denne bil, beskrives den med den ene side som eksempel.



Nær-, fjern- og positionslys:

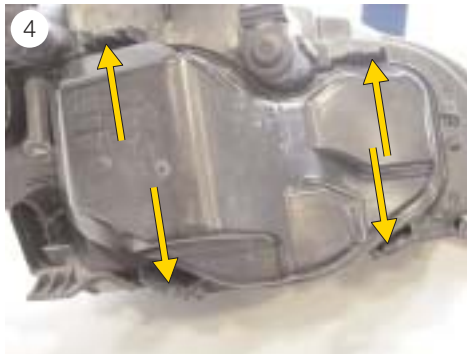
- Skru forlygtens fastgøringsskrue (Torx 30) ud (se fig. 1).



- Hold fast med den ene hånd bag ved forlygten. Træk derefter forlygten fremad med et ryk, og tag den ud af karrosseriet (se fig. 2).



- Adskil forlygtens stikforbindelse. Løsn låsen ved hjælp af en skruetrækker, og træk derefter centralstikket af (se fig. 3).



- Tryk forlygtedækslets indrastning ud af holderne, og tag dækslet af (se fig. 4).



- Nu kan den pågældende pære udskiftes (se fig. 5).



Blinklys:

- Afmonter forlygten som beskrevet ovenfor.
- Drej pærefatningen til venstre indtil anslag, og tag den ud af forlygten sammen med pæren (se fig. 6).



Monter alle afmonterede dele igen i omvendt rækkefølge. Når forlygten sættes i, skal du være opmærksom på, at de to nederste holdere på forlygten (se fig. 7) går korrekt i indgreb igen på karrosseriet.

Kontrollér, at lysanlægget fungerer korrekt. Kontrollér forlygteindstillingen, og indstil om nødvendigt lygterne.

Ford Galaxy 2,3L med xenon-lys (fra 01.00-)



Udskiftning af pærer

Du skal gøre følgende for at udskifte pærer på den ovennævnte bil: Da proceduren er næsten ens for begge sider af denne bil, beskrives den med den ene side som eksempel. Start med at slå tændingen fra.



Nærlys:

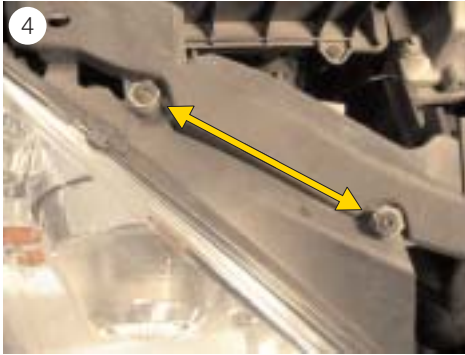
- Træk afskærmningen på venstre forlygte (pæresymbol) opad og ud af holderen (se fig. 1).



- Løsn skruerne fra forlygten (se fig. 2 og 3).



Du kan kun nå skruen på fig. 3 med en lang skruetrækker eller en passende skraldenøgle-forlænger.



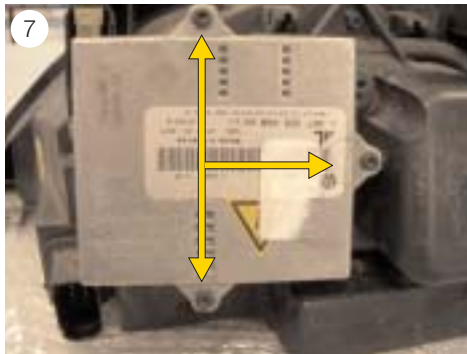
■ Afmonter fastgøringsskruerne (se fig. 4).



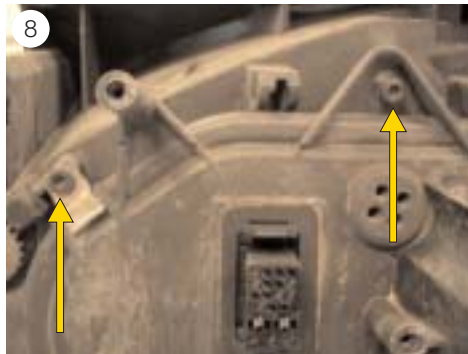
■ Skru plastkølergrillens skruer ud, og afmonter denne (se fig. 5).



■ Tag forlygten ud af karrosseriet fremefter, og træk hovedstikket af forlygten (se fig. 6).



7 ■ Afmonter skruerne fra startelektronikken (se fig. 7).



8 ■ Afmonter skruerne fra forlyggedækslet (se fig. 8).



9 ■ Drej startelektronikken til venstre, og træk det af xenon-pæren (se fig. 9).



- Afmonter xenon-pærens forskrning, og udskift pæren (se fig. 10).

Positions-, blink- og fjernlys:

- Afmonter forlygten som beskrevet ovenfor. Derefter kan pærerne uden problemer udskiftes.

Monter de afmonterede dele igen i omvendt rækkefølge. Kontrollér, at anlægget fungerer korrekt. Indstil forlygten ved hjælp af en diagnosetester (udlæsning af fejlkode, grundindstilling af lysvidderegulering etc.).

Ford Mondeo med xenon-lys (fra 01.00-)



Udskiftning af pærer

Udskiftning af pærer

Du skal gøre følgende for at udskifte pærer på den ovennævnte bil: Da proceduren er ens for begge sider af denne bil, beskrives den med den ene side som eksempel. Start med at slå tændingen fra.

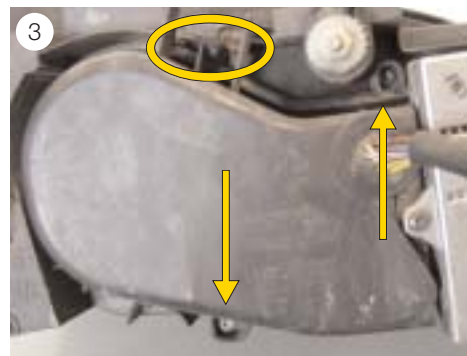


Nærlys:

- Fjern bajonetlukningerne, og træk kølergitteret fremad og af (se fig. 1).



- Træk låseskinnerne (to pr. forlygte) opad og ud (se fig. 2).
- Træk forlygten fremad og ud, og træk centralstikket af.



- Løsn indgrebsholderen foroven på forlygten, og afmonter de to Torx-skruer på lygtehusets dæksel (se fig. 3).



- Vip lygtehusets dæksel af (se fig. 4).



- Drej startelektronikken venstre om, og træk det af xenon-pæren (se fig. 5).
- Afmonter xenon-pærens forskruring, og udskift xenon-pæren (se fig. 6).



Positions-, blink- og fjernlys:

- Afmonter forlygten som beskrevet ovenfor. Derefter kan pærerne uden problemer udskiftes.

Monter de afmonterede dele igen i omvendt rækkefølge. Kontrollér, at anlægget fungerer korrekt. Indstil forlygten ved hjælp af en diagnostester (udlæsning af fejlkode, grundindstilling af lysvidderegulering etc.).

Honda Accord 2.2 CTDI med xenon-lys (fra 01.03-)



Udskiftning af pærer

Ved udskiftning af pærer skal du gøre følgende:
Start med at slå tændingen fra.

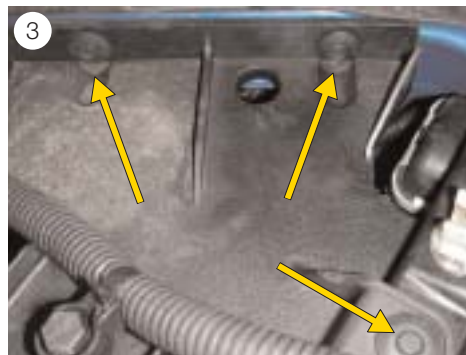


Nærlys (førersiden):

- Skru skruen af stelbåndet (over forlygten), og læg den til side.
- Skru skruen (Resis Torx 20) ud af dækkappen, og drej kappen mod venstre indtil anslag (se fig. 1).
- Tag kappen af.

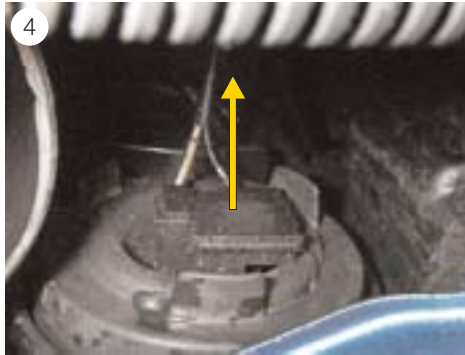


- Drej startelektronikken til venstre indtil anslag, og træk det af xenon-pæren (se fig. 2).
- Løsn fjedertrådsbøjlen, og udskift xenon-pæren.



Fjernlys (førersiden):

- Tryk ekspansionsclipsenes trykstifter nedad, og tag clipsene ud af afdækningen (se fig. 3).
- Træk afdækningen opad, og tag den ud.



- Træk stikket af pæren, og tag gummi-kappen af bagsiden af forlygtehuset (se fig. 4).
- Tag pæreholderen med pære ud af reflektoren.
- Træk pæren ud af soklen, og udskift den.



Blinklys (førersiden):

- Afmonter afdækningen som beskrevet ved fjernlyset.
- Drej lygtejusteringsmotoren til venstre indtil anslag for bedre at kunne komme ind til pæren. Du skal dog ikke afmontere motoren (se fig. 5).

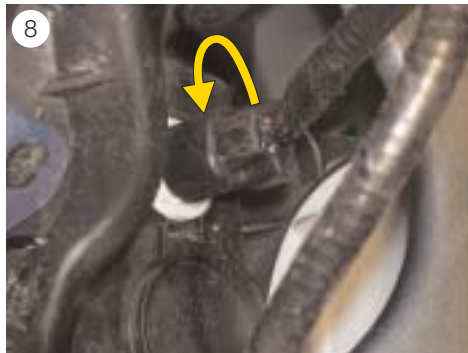


- Træk stikket af pæresoklen, og drej soklen til venstre indtil anslag (se fig. 6).
- Tag soklen med pære ud af reflektoren, og udskift pæren.



Positionlys (førersiden):

- Løsn fastgøringsclipsen fra hjulkassebeklædningen, og tag den ud (se fig. 7).
- Træk beklædningen så langt nedad, at du kan nå ind til positionlyspæren.



- Drej pærefatningen til venstre indtil anslag, og tag den ud af forlygten (se fig. 8).
- Udskift pæren.



Nærlys (passagersiden):

- Skru fastgøringsskruen af sprinklervæskebeholderens påfyldningsstuds (se fig. 9).



- Træk den øverste del af påfyldningsstudsens (se fig. 10) af, og tryk den nederste del så langt bagud, at du kan nå ind til dækkappen.
- Se beskrivelse for førersiden vedrørende alle yderligere arbejdsstrin.



Blinklys (passagersiden):

- Løs slangespændebåndet og drej det 90° med uret (se fig. 11) for bedre at kunne nå ind til blinklyspæren.
- Åbn hydraulikrørets holder, og tryk det lidt bagud (se fig. 12).
- Drej pærefatningen til venstre indtil anslag, og tag den ud af forlygten.
- Udskift pæren.



Positionslys (passagersiden):

- Se beskrivelse for førersiden. Fjernlyset kan udskiftes på denne side uden problemer.

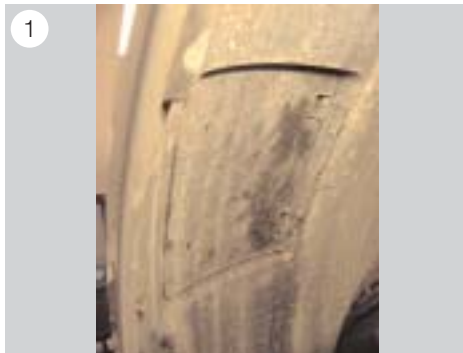
Monter alle afmonterede dele igen i omvendt rækkefølge. Kontrollér, at lysanlægget fungerer korrekt. Kontrollér forlygteindstillingen, om nødvendigt ved hjælp af en diagnosetester (udlæsning af fejlkode, grundindstilling af lysvidderegulering osv.).

Opel Astra H 1,6



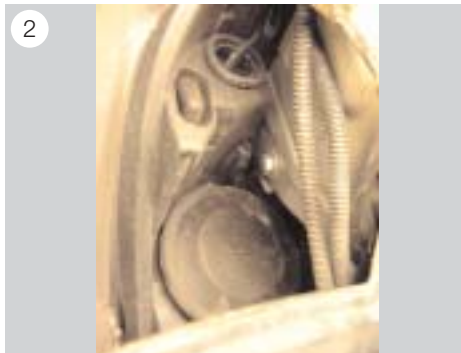
Udskiftning af pærer

Du skal gøre følgende for at udskifte pærer på den ovennævnte bil:
Start med at slå tændingen fra.

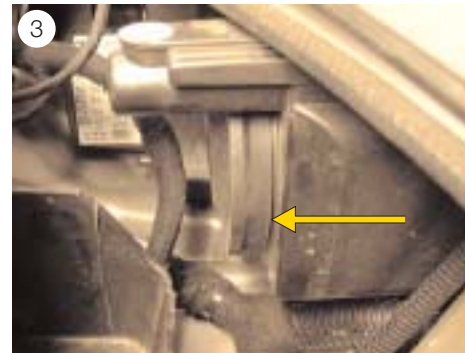


Nærlys og blinklys (førersiden):

- Afmonter serviceklappen i hjulkassen (se fig. 1).



- Træk gummikappen af forlygtehuset (se fig. 2). Nu kan der udskiftes pærer til positions- og nærlys.
- For udskiftning af pære til blinklys afmonteres den øverste kappe.



Fjern- og positionslys (førersiden):

- Fjern batteriets afdækning.
- Træk gummikappen af, og udskift den pågældende pære (se fig. 3).



Nærllys, positionslys og blinklys (passagersiden):

- Se beskrivelse for førersiden.

Fjernlys (passagersiden):

- Træk indsugningsslangen af luftfilterhuset, og bøj den nedad (se fig. 4).
Derved er det nu uden besvær muligt at nå gummikappen (se fig. 5).
- Træk kappen af, og udskift pæren.

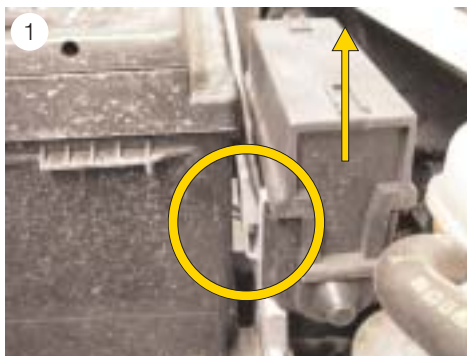
Monter de afmonterede dele igen i omvendt rækkefølge. Kontrollér, at lysanlægget fungerer korrekt. Kontrollér derefter forlygteindstillingen, og indstil om nødvendigt.

Opel Meriva 1.6i



Udskiftning af pærer

Du skal gøre følgende for at udskifte pærer på den ovennævnte bil:
Start med at slå tændingen fra.



Nærlys (førersiden):

- Tryk indrastningen tilbage ved hjælp af en skruetrækker, og træk relæboksen opad og ud af holderen.
Læg relæboksen til side (se fig. 1).



- Drej dækkappen til venstre indtil anslag, og tag den af (se fig. 2).



- Træk stikket med lampen bagud og ud af lampefatningen (se fig. 3).
- Ved monteringen af den nye pære skal man sørge for, at pæresoklen igen trykkes helt ind i pærefatningen.

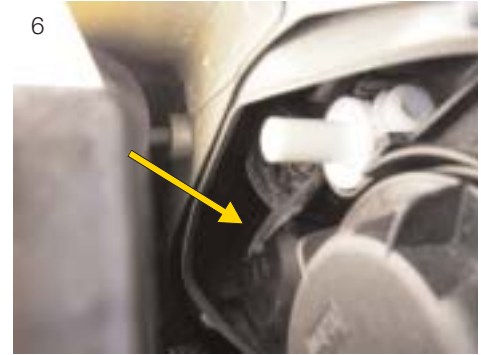


Fjern- og positionslys (førersiden):

- Afmonter relæboksen som beskrevet ovenfor.
- Drej dækkappen til venstre indtil anslag, og tag den af (se fig. 4).



- Løsn stikforbindelsen og fjedertrådsbøjlen fra H1-pæren, og udskift den (se fig. 5).
- Træk pæresoklen (positionslys) med pære bagud og ud af reflektoren, og skift pæren.



Blinklys (førersiden):

- Afmonter relæboksen som beskrevet ovenfor.
- Drej pærens fatning til venstre indtil anslag, og tag den ud af forlygten sammen med pæren (se fig. 6).



Nærløys (passagersiden):

- Afmonter sprinklervæskebeholderens påfyldningsstuds. Det gør du ved at trykke påfyldningsstudsholderen ud af beslaget (se fig. 7). Træk derefter påfyldningsstudsene opad og af.



- Skru fastgøringsskruen (Torx 20) ud af af indsuigningsluftkanalen (se fig. 8).



- Træk indsuigningsluftkanalen til højre. (Se fig. 9)



Tag indsugningsluftkanalen ud af langhullerne, og træk den så af luftfilterboksen (se fig. 10).

- Nu er der adgang til dækkappen.
- Udskift pæren på samme måde som i førersiden.

Fjern- og positionslys (passagersiden):

- Se beskrivelse for førersiden. Afmontering af relæboksen bortfalder.



Blinklys (passagersiden):

- Afmonter omliggende komponenter, som beskrevet under nærlys.
- Før hånden frem til fatningen (se fig. 11), drej fatningen til venstre indtil anslag, og tag den ud af forlygten sammen med pæren.

Monter de afmonterede dele igen i omvendt rækkefølge. Kontrollér, at lysanlægget fungerer korrekt. Kontrollér forlygteindstillingen, og indstil om nødvendigt.

Opel Omega B 2.2 Diesel med xenon-lys



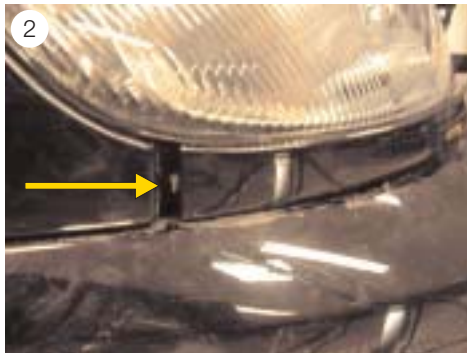
Udskiftning af pærer

For at udskifte pærer til nærlyset ved ovennævnte bil gås frem på følgende måde. Start med at slå tændingen fra.



Nærlys (passagersiden):

- Afmonter afdækningen under lygten. Hertil afmonteres holdeclipsen (se fig. 1).



- Tryk forsigtigt afdækningen ud fremefter (se fig. 2).



- Skru forlygtens monteringskruer ud (se fig. 3).



Den nederste monteringskrue sidder mellem forlygten og frontskørtet (se fig. 4).

- Tag forlygten ud, og adskil alle stikforbindelser.



- Skru dækkappens skruer ud (se fig. 5), og afmonter kappen.



- Drej højspændingsstikket til venstre, og træk det af xenon-pæren (se fig. 6).
- Udskift pæren til nærlyset.

Fjernlys, positionslys og blinklys (passagersiden):

- Afmonter forlygten som anført ovenfor.
- Træk gummikappen af blink- og fjernlyset, og udskift den pågældende pære.
- Drej blinklysets fatning til venstre indtil anslag, og tag den ud af forlygten sammen med pæren.

Førersiden:

- Samme fremgangsmåde som i passagersiden.

Monter delene igen i en fornuftig rækkefølge. Kontrollér, at anlægget fungerer korrekt. Indstil xenon-forlygten ved hjælp af en diagnosetester (udlæsning af fejlkode, grundindstilling af lysvidderegulering etc.).

Opel Signum/Vectra V6 CDTI med xenon-lys



Nærlys (førersiden):

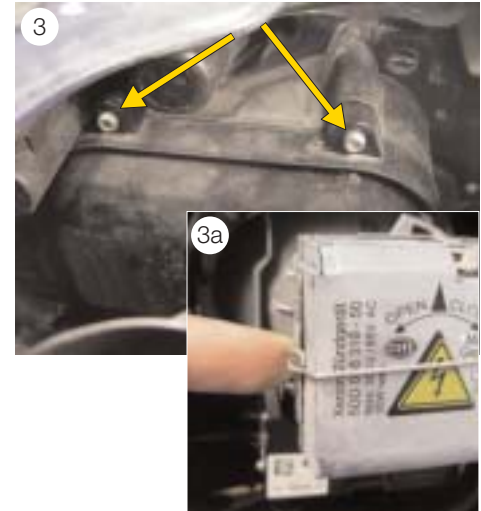
- Batteri- og sikringsboksens dæksel vip- pes op og tages af (se fig. 1).

Udskiftning af pærer

Du skal gøre følgende for at udskifte pærer på den ovennævnte bil:
Start med at slå tændingen fra.



- Løsn påfyldningsstudsens holdeclips, og træk studsens opad og ud af sprinklervæskeholderen (se fig. 2). Drej samtidig studsens let frem og tilbage.
- Skru forlygtehusdækslets monterings- skruer (Torx 20) ud. Vip derefter dækslet så langt bagud som muligt, og træk det så ud opefter, ud af holderne (se fig. 3).



- Træk sikringsbøjlen af fremefter (se fig. 3a).



- Drej startelektronikken til venstre indtil anslag. Herunder trykkes kablet til forsyningsspændingen automatisk ud af startelektronikken (se fig. 4).
- Træk startelektronikken af xenon-pæren.
- Løsn fjedertrådsbøjlen, og udskift xenon-pæren.



Positionsllys (føresiden):

- Drej fatningen til venstre, og tag den så ud af reflektoren sammen med pæren (se fig. 5, 1).

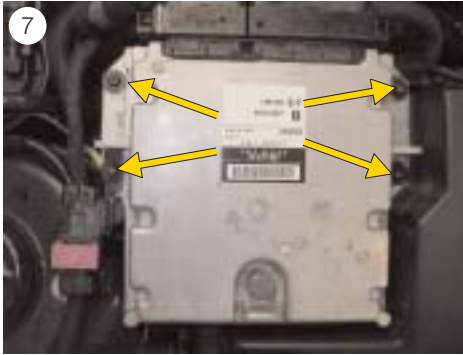
Fjernlys og statisk kurvelys

(føresiden):

- Skru forlygtehusdækslets monterings-skrue (Torx 20) ud (se fig. 5, 2), og tag dækslet af.



- Træk stikket af H11-pæren (venstre stikforbindelse, se fig. 6), tryk fjederbøjlerne tilbage, og udskift pæren.
- Træk H11-pærens stik (højre stikforbindelse, se fig. 6) af, drej pærefatningen opad, og tag den ud af reflektoren sammen med pæren.

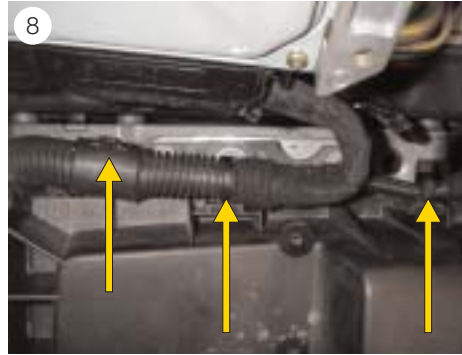


Blinklys (førersiden):

- Blinklyspæren er en såkaldt "longlife-pære" og holder som regel hele bilens levetid. Den kan ikke udskiftes.

Passagersiden:

- Skru fastgøringsskruerne ud af motorstyreenheden, på luftfilterboksen (se fig. 7).



- Åbn/løsn ledningsnettets fastgøringsklemmer (se fig. 8). Drej styreenheden 180°, og læg den på motoren.



- Træk stikforbindelsen af LMM'en, løs det yderste slangespændebånd, og træk indsugningsluftslangen af (se fig. 9).



Træk også luftslangen nedenunder af (se fig. 10).



■ Træk luftfilterboksen (skråt opad til højre) ud af føringerne (se fig. 11). Herved trækkes også krumtaphusventilationens slange af (se fig. 12).



■ Nu kan alle pærer udskiftes, som det er beskrevet for førersiden.

Monter de afmonterede dele igen i omvendt rækkefølge. Kontrollér, at lysanlægget fungerer korrekt.

Kontrollér forlygteindstillingen, om nødvendigt ved hjælp af en diagnostester (udlæsning af fejlkode, grundindstilling af lysvidde-regulering osv.).

Opel Zafira II 1.6i (fra 07.05-)



Udskiftning af pærer

Da proceduren er ens for begge sider af denne bil, beskrives den med den ene side som eksempel.

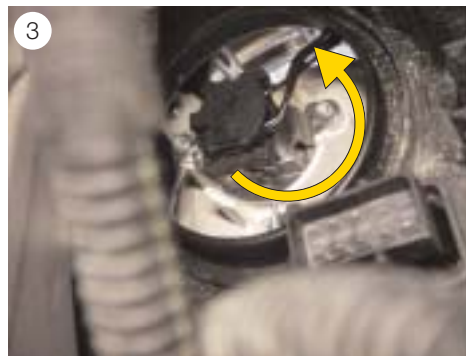


Nærlys:

- Afmonter serviceklappen i hjulkassen (se fig. 1).



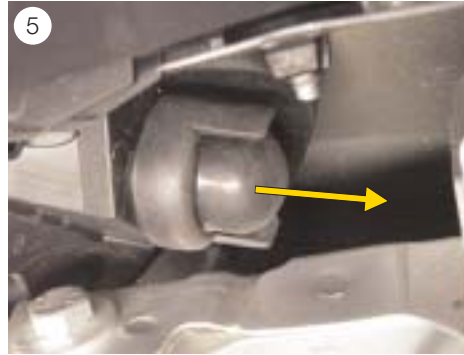
- Adskil forlygtens stikforbindelse. Det gør du ved at trykke sikringsbøjlen til venstre og derefter trække centralstikket af (se fig. 2).



- Træk gummikappen af det bageste forlygtehus.
- Drej fatningen til venstre, og tag den ud af reflektoren sammen med pæren (se fig. 3).



- Bøj ved hjælp af en lille skruetrækker sikringsbøjlen så meget, at den kan skubbes over indrastningen (se fig. 4).
- Udskift pæren.



Blinklys:

- Træk gummikappen af (se fig. 5).



- Drej fatningen til venstre, og tag den ud af forlygten sammen med pæren (se fig. 6). Da fatningen sidder ret stramt, kan man også bruge en fladtang til opgaven.



Fjern- og positionslys

- Træk gummikappen af, og udskift den pågældende pære (se fig. 7).

Monter alle afmonterede dele igen i omvendt rækkefølge.

Kontrollér, at lysanlægget fungerer korrekt.

Kontrollér forlygteindstillingen, og indstil om nødvendigt lygterne.

Renault Espace 2.0 T med xenon-lys (fra 11.02-)



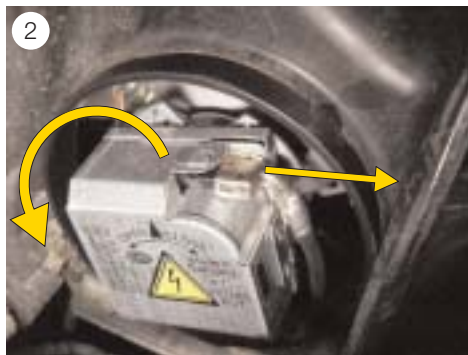
Udskiftning af pærer

Ved udskiftning af pærer skal du gøre følgende:
Start med at slå tændingen fra.



Nærlys (føersiden):

- Træk gummikappen af det bageste forlygtehus (se fig. 1).
- Drej startelektronikken til venstre indtil anslag, og træk det af xenon-pæren. Stikket til forsyningsspændingen trykkes automatisk ud, når startelektronikken drejes (se fig. 2). Ved samling skal du sørge for, at startelektronikken først fastgøres på pæren,



og først derefter sættes stikket til forsyningsspændingen ind i modulet.

- Løsn fjedertrådsbøjlen, og udskift xenon-pæren.

Fjernlys (føersiden):

- Træk gummikappen af det bageste forlygtehus.
- Løsn fjedertrådsbøjlen, og udskift pæren.



Positionslys (føersiden):

- Adgangen er lidt vanskelig, og der er ikke meget plads til monteringen.
- Drej dækkappen til venstre indtil anslag, og tag kappen af (se fig. 3).



- Træk stiksoklen bagud og ud af reflektoren, og udskift pæren (se fig. 4).



Blinklys (førersiden):

- Drej pærefatningen til venstre indtil anslag, og tag den ud af huset sammen med pæren (se fig. 5).
- Udskift pæren.



Nærlys, fjernlys, positions- og blinklys: (passagersiden):

- Træk servostyringens oliebeholder opad ud af holderen, og læg den til side (se fig. 6).



- Løsn fastgørelsen af påfyldningsstudsens (rudesprinkleranlæg) (se fig. 7). Dette gør du ved at trykke den ekspanderende clips fremad og ud af holderen.



- Træk derefter den øverste del af påfyldningsstudsens opad og af (se fig. 8).
- Løsn kabelbundet fra holderen og tryk det lidt til siden, så der er bedre adgang til bagsiden af forlygten (se fig. 9).
- Se beskrivelse for førersiden vedrørende alle yderligere arbejdsstrin ved udskiftning af pærerne.



- Monter alle afmonterede dele igen i omvendt rækkefølge. Kontrollér, at lysanlægget fungerer korrekt. Kontrollér forlygteindstillingen, om nødvendigt ved hjælp af en diagnosetester (udlæsning af fejlkode, grundindstilling af lysvidderegulering osv.).

Renault Laguna (K74) 2.2 dci med xenon-lys (fra 05.05-)



Udskiftning af pærer

Du skal gøre følgende for at udskifte pærer på den ovennævnte bil:
Start med at slå tændingen fra.

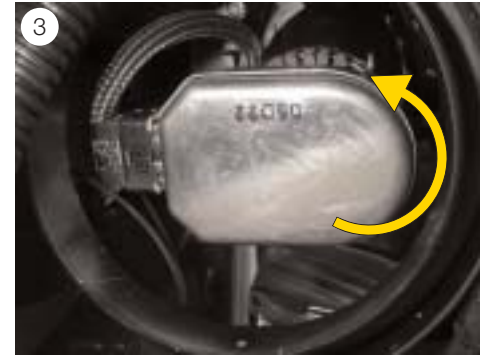


Nærlys (passagersiden):

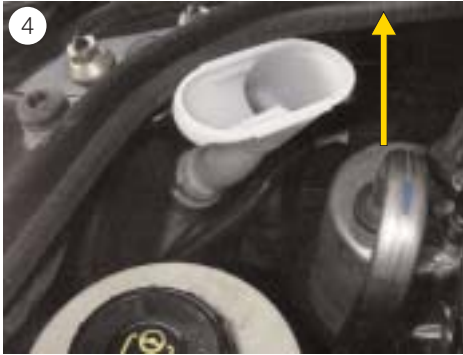
- Drej fastgøringsclipsen 90° mod uret, og tag afskærmningen af. Det gør du ved at løfte afskærmningen lidt op og trække den ind mod motorrummet (se fig. 1).



- Træk servostyringens oliebeholder opad ud af holderen, og sæt den til side (se fig. 2).
- Træk dækkappen af forlygtehuset.

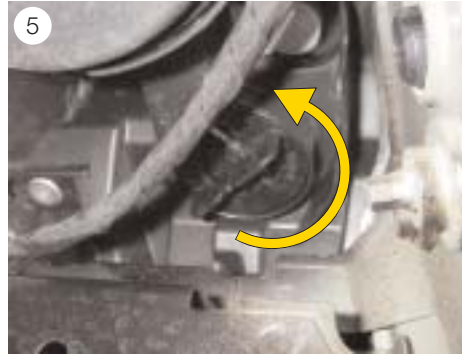


- Drej startelektronikken til venstre indtil anslag, og træk den af xenon-pæren (se fig. 3).
- Løsn fjedertrådsbøjlen, og udskift pæren.



Blinklys (passagersiden):

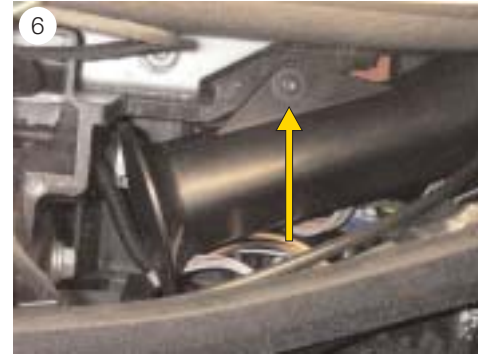
- Træk påfyldningsstudsens af sprinklervæskebeholderen. Bevæg samtidig studsens let frem og tilbage (se fig. 4).



- Drej blinklysfatningens fæste til venstre, og tag det ud sammen med pæren (se fig. 5).

Fjernlys og positionslys (passagersiden):

- Træk fjernlyspærens gummikappe af forlygtehuset.
- Nu kan pærene udskiftes med lidt forsigtighed.



Nærlys (passagersiden):

- Skru fastgøringsskruen til indsugningskanalen (Torx 20) ud (se fig. 6).



- Indsugningskanalen består af to dele, der kan skilles ad. Tryk indrastningen (se fig. 7) lidt ned med en skruetrækker.



- Træk samtidig den forreste del af indsugningskanalen frem og op og ud af motorrummet (se fig. 8).
- Nu kan pærerne afmonteres, som det er beskrevet for passagersiden.

Monter de afmonterede dele igen i omvendt rækkefølge. Kontrollér, at lysanlægget fungerer korrekt. Kontrollér forlygteindstillingen, om nødvendigt ved hjælp af en diagnose-tester (udlæsning af fejlkode, grundindstilling af lysvidderegulering osv.).

Renault Megane 1,9 dci



Udskiftning af pærer

Ved denne bil skal udskiftning af pærer, ifølge betjeningsvejledningen, muliggøres via en klap i forreste hjulkasse. Ved nærlyset er dette også muligt med lidt forsigtighed. Ved fjernlyset (på førersiden) er dette udelukket. Ved udskiftning af pærer skal du gøre følgende: Start med at slå tændingen fra.

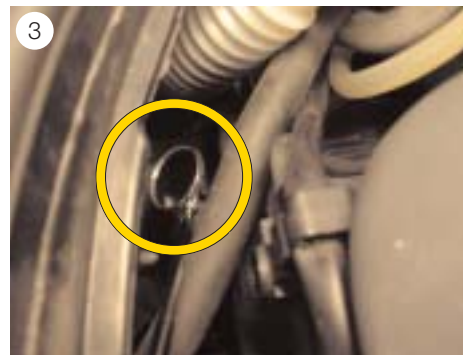


Nærlys og fjernlys (passagersiden):

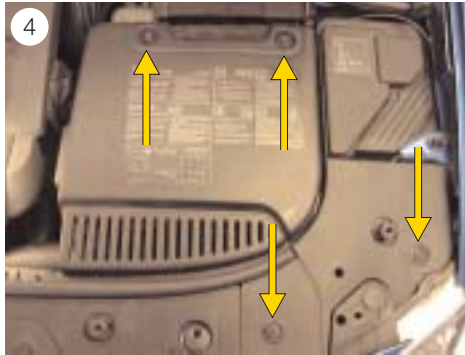
- Løsn fastgøringsclipsene (se fig. 1), og tag afdækningen af.
- Afmonter serviceklappen i hjulkassen.



- Stik en hånd gennem åbningen helt hen til forlygtehusets dækkappe, og skru den af (se fig. 2).
- Udskift pæren.

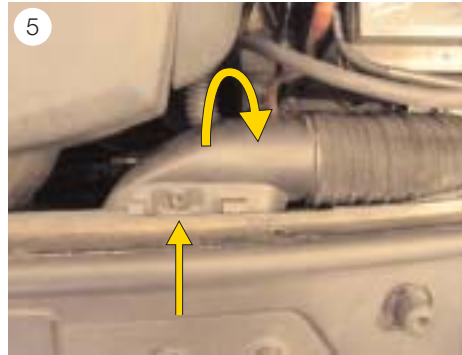


- Træk gummikappen af ved fjernlyset, og udskift pæren. Da det ikke er muligt at se lampefatningen, bør pærens placering kontrolleres med et lille spejl (se fig. 3).



Nærlys og fjernlys (førersiden):

- Løsn fastgøringsclipsene eller skru fastgøringskruerne ud (se fig. 4), og tag afdækningen af.



- Løsn luftindsugningsslangens fastgøringsclips, og tag den af ved at dreje 90° opetter (se fig. 5).
- Træk den anden ende af slangen af indsugningsstuds.
- Nu er fjernlysets gummikappe frit tilgængelig, og pæren kan udskiftes.

Blink- og positionslys:

- Disse pærer kan i begge sider nås via serviceklapperne i hjulkasserne.

Monter de afmonterede dele igen i omvendt rækkefølge.

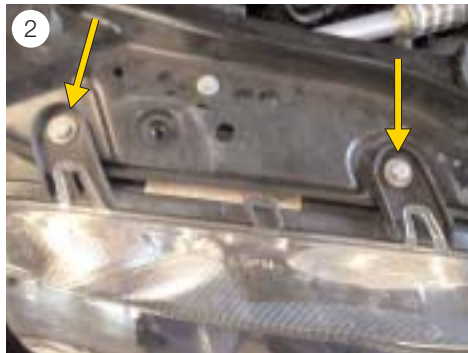
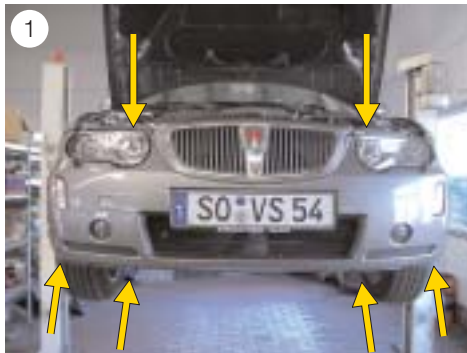
Kontrollér, at lysanlægget fungerer korrekt. Kontrollér derefter forlygteindstillingen, og indstil om nødvendigt.

Rover 75 Facelift med xenon-lys



Udskiftning af pærer

Du skal gøre følgende for at udskifte pærer på den ovennævnte bil: Da proceduren er næsten ens for begge sider af denne bil, beskrives den med den ene side som eksempel. Start med at slå tændingen fra.



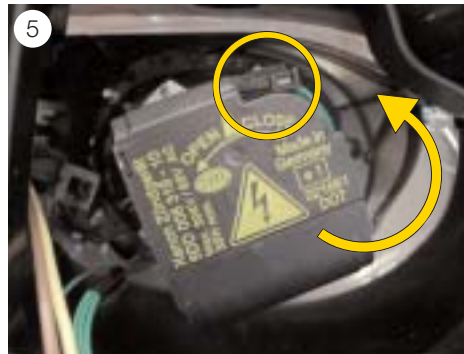
Nærlys:

- Afmonter fastspændingsskruerne fra frontskørtet (8 foroven, 10 forneden og 2 i hver hjulkasse, se fig. 1).
- Træk skørtet fremad og ud af holderne. Læg frontskørtet på et blødt underlag → fare for ridser.

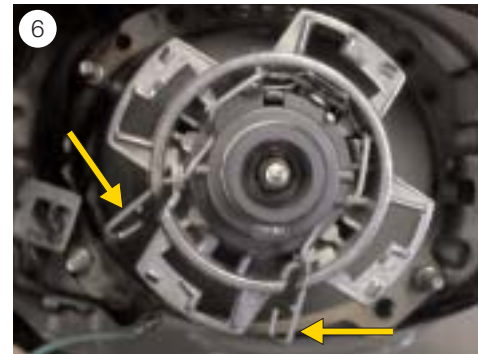
- Afmonter fastspændingsskruerne fra forlygten (se fig. 2 og 3).
- Træk centralstikket af.
- Træk forlygten fremad og ud.



- Afmonter Torx-skruerne fra forlygteafskærmningen, og tag dem af forlygten (se fig. 4).



- Drej startelektronikken mod venstre. Kabelstikket trykkes automatisk ud af modulet (se fig. 5).
- Træk startelektronikken af xenon-pæren.
- Tryk fjederrådsbøjlen sammen, og klap den væk (se fig. 6).
- Udskift xenon-pæren.



Positions-, blink- og fjernlys:

- Afmonter forlygten som beskrevet ovenfor. Derefter kan pærerne uden problemer udskiftes.

Monter de afmonterede dele igen i omvendt rækkefølge. Kontrollér, at anlægget fungerer korrekt.

Indstil forlygten ved hjælp af en diagnostester (udlæsning af fejlkode, grundindstilling af lysvidderegulering etc.).

Skoda Superb, 1,9L TDI



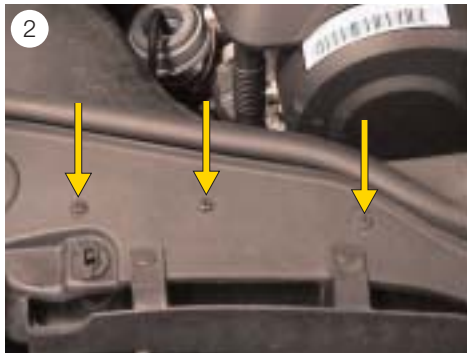
Udskiftning af pærer

Du skal gøre følgende for at udskifte pærer på den ovennævnte bil:
Start med at slå tændingen fra.



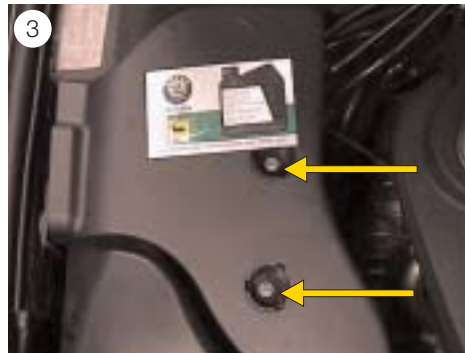
Nærlys (førersiden):

- Tag afskærmningen af bremsevæskebeholderen. Dette gør du ved at løsne indgrebene under afskærmningen med hånden (se fig. 1)
- Tryk låsebøjlen på forlygtehusets dæksel opad, og tag dækslet af.



Nærlys (passagersiden):

- Skru skrueerne fra indsugningsluftkanalen ud (se fig. 2).



- Fjern skrueafskærmningerne, og skru skrueerne ud (se fig. 3).
- Fjern plastafskærmningen.



- Træk luftkanalen opad og væk fra luftfilterboksen (se fig. 4).



- Afmonter fastgøringsskruen fra luftfilterboksen (se fig. 5).
- Tryk luftfilterboksen ca. 5 cm til højre, og fastgør den i denne position for at få bedre adgang til forlygtehusets dæksel.



- Afmonter pæren på samme måde som i venstre side (se fig. 6).

Monter de afmonterede dele igen i omvendt rækkefølge. Kontrollér, at anlægget fungerer korrekt. Kontrollér forlygteindstillingen, og indstil i givet fald lygterne.

Volvo S 40 (fra 01.04-)

V 50 (fra 04.04-)

Alle biler med xenonlys



Udskiftning af pærer

Da proceduren er ens for begge sider af denne bil, beskrives den med den ene side som eksempel.

Start med at slå tændingen fra.

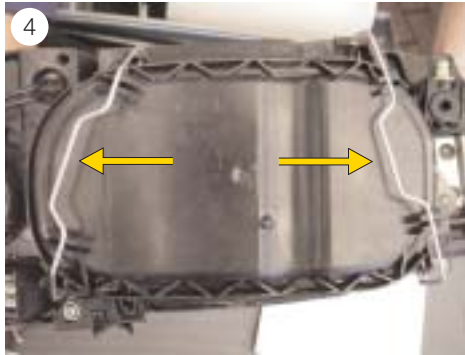


Nærlys:

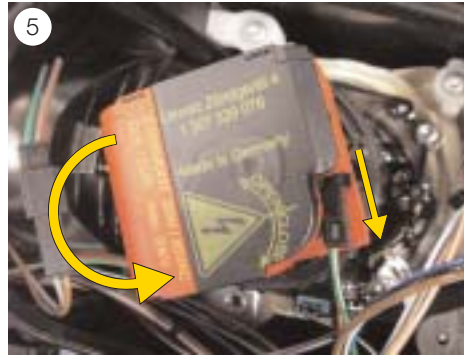
- Træk forlygtens fastgøringsskinne opad og ud af holderen (se fig. 1).
- Skub forlygten lidt fremad.

- Træk forlygten sideværts ud af føringen (se fig. 2), og tag den ud af karrosseriet.

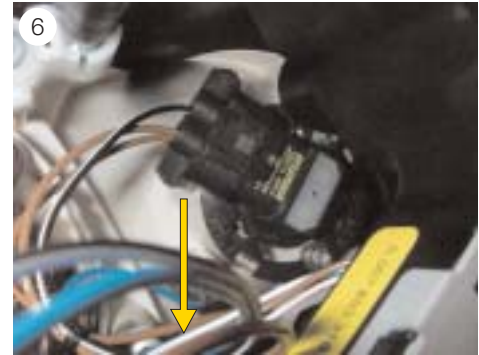
- Træk centralstikket af forlygten (se fig. 3).



- Tryk forlygtedækslets fastgøringsbøjle udad, og tag dækslet af (se fig. 4).

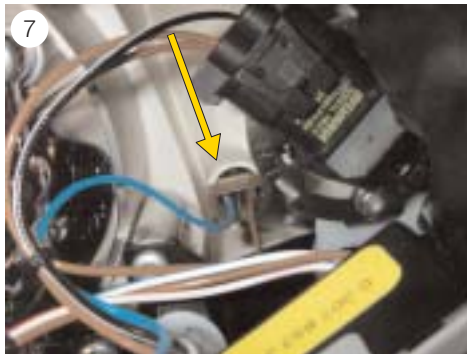


- Drej derefter startelektronikken til venstre indtil anslag, og træk den af xenon-lampen. Kontaktstikket trykkes automatisk ud af startelektronikken, når den drejes (se fig. 5).
- Løsn xenon-pærens fjedertrådsbøjle, og udskift pæren.



Fjern- og positionslys

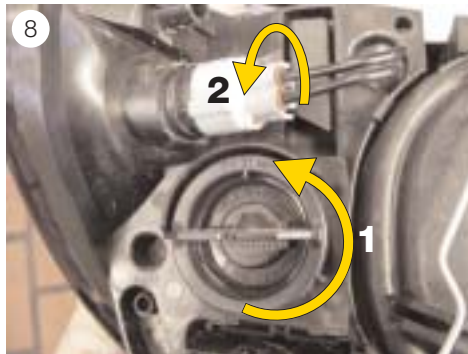
- Afmontér forlygten, som beskrevet under nærlys, og tag forlygtedækslet af.
- Drej pærefatningen til venstre indtil anslag, og tag den ud af reflektoren sammen med pæren (se fig. 6). Adskil stikforbindelsen, og udskift pæren.



- Træk parkeringslysfatningen bagud og ud af reflektoren (se fig. 7).

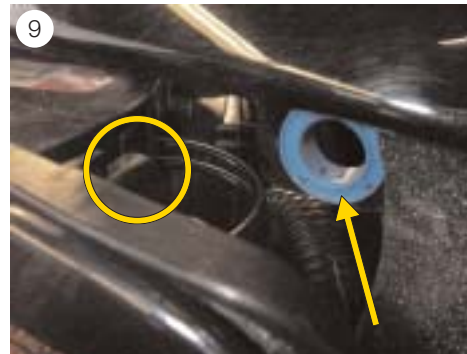
Blink- og sidemarkeringslys:

- Afmonter forlygten som beskrevet under nærlys.



- Drej blinklyspærens fatning til venstre indtil anslag, og tag den ud af forlygten sammen med pæren (se fig. 8 pkt. 1).
- Drej sidemarkeringslysets fatning lidt fremad, og derefter til venstre indtil anslag, og tag den ud af forlygten (se fig. 8, pkt. 2).

Monter alle afmonterede dele igen i omvendt rækkefølge. Ved montering af forlygten skal man være opmærksom på, at føringen på forlygten føres ind i holderen (se fig. 9, blå ring),



- inden hele forlygten skubbes ind i karrosseriet. Kontrollér, at lysanlægget fungerer korrekt. Kontrollér forlygteindstillingen, om nødvendigt ved hjælp af en diagnosetester (udlæsning af fejlkode, grundindstilling af lysvidderegulering osv.).

VW Beetle 1.9 TDI PD



Udskiftning af pærer

Da proceduren er ens for begge sider af denne bil, beskrives den med den ene side som eksempel.

Start med at slå tændingen fra.



Nærlys:

- Frigør forlygtehuset. Dette gør du ved at dreje armen lidt til venstre med en sekskant-top (str. 5), indtil der kan høres en "klakkende" lyd.

Armen sidder nederst på kanten af forlygten (se fig. 1 og 2).

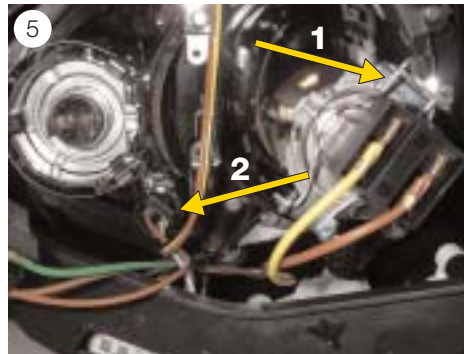
- Tryk bøjlen på sikringspladen nedad (se fig. 3), og tryk samtidig forsigtigt forlygten ud af karrosseriet bagfra.



Sikringspladen ses tydeligt på den afmonterede forlygte (se fig. 4).

I førersiden skal man bruge en lang skrue-trækker eller lignende for at kunne nå armen.

- Tryk dækkappens sikringsbøjle opad, og tag kappen af bagsiden af forlygtehuset.
- Træk stikket af pæren.



- Løsn fjedertrådsbøjlen, og udskift pæren (se fig. 5, punkt 1).

Fjernlys:

- Afmonter forlygten som nævnt ovenfor, og tag dækkappen af.
- Tryk holderne lidt tilbage med en skrue-trækker, og udskift pæren (se fig. 6).



Positionlys:

- Afmonter forlygten som nævnt ovenfor, og tag dækkappen af.
- Tag pæresoklen med pære ud af reflektoren, og udskift pæren (se fig. 5, punkt 2).



Blinklys:

- Tryk blinklyshuset fremad og ud af kofangeren med en skruetrækker (se fig. 7).



- Drej pærefatningen med stik til venstre indtil anslag, og tag den ud af lygtehuset (se fig. 8).
- Træk stikket af pæren, og udskift den.

Monter alle afmonterede dele igen i omvendt rækkefølge. Kontrollér, at lysanlægget fungerer korrekt. Kontrollér forlygteindstillingen, og indstil om nødvendigt lygterne.

VW Passat (B5) 1.9 TDI



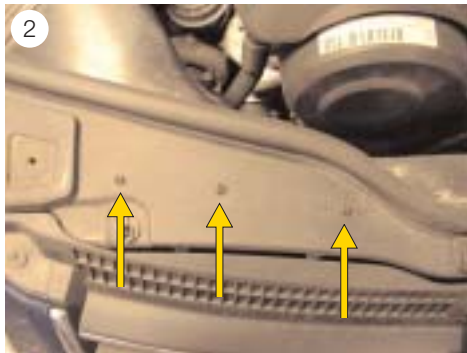
Udskiftning af pærer

Du skal gøre følgende for at udskifte pærer på den ovennævnte bil:
Start med at slå tændingen fra.



Nærlys, fjernlys, positions- og blinklys (førersiden):

- Løsn afskærmningen fra bremsevæskebeholderen, og tag den af (se fig. 1).
- Træk den pågældende pæres dækkappe af det bageste forlygtehus.
- Udskift pæren.



Nærlys, fjernlys, positions- og blinklys (passagersiden):

- Skru indsugningsluftkanalens fastgøringsskruer ud (se fig. 2).



- Afmonter fastgøringsskruernes dækkapper, skru skruerne ud (se fig. 3), og tag kunststofafdækningen af.



- Træk luftkanalen opad og væk fra luftfilterboksen (se fig. 4).



- Skru fastspændingsskruen fra luftfilterboksen ud (se fig. 5).



- Tryk luftfilterboksen ca. 5 cm mod motorrummet, og fastgør den i denne position (se fig. 6) for at få bedre adgang til forlygtehusets kappe.
- Udskift den pågældende pære på samme måde som i førersiden.

Monter de afmonterede dele igen i omvendt rækkefølge. Kontrollér, at anlægget fungerer korrekt. Kontrollér forlygten, og indstil om nødvendigt.

VW Polo (9N) 1.4 TDI



Udskiftning af pærer

Du skal gøre følgende for at udskifte pærer på den ovennævnte bil:

Start med at slå tændingen fra.



Nærlys (førersiden):

- For at have mere plads til monteringen skal du løsne batteriadækningen og derefter løsne sikringsholderen nedeunder og skubbe den til venstre (se fig. 1)

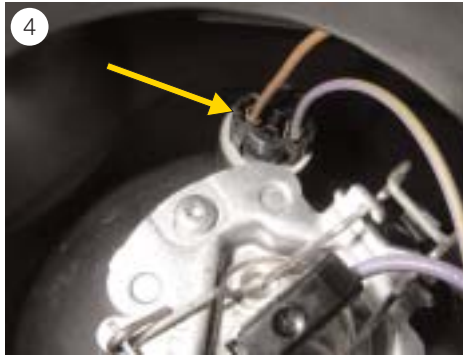


- Træk gummikappen (nærlys) af forlygtehuset.
- Træk stikforbindelsen af pæren, og drej fastgøringsskruen til venstre (se fig. 2).
- Træk pæren ud af reflektoren, og skift den ud.



Blinklys (førersiden):

- Drej dækkappen til venstre, og tag den af (se fig. 3).
- Tag fat om fæstet på blinklyspærens fatning, og drej til venstre. Tag den ud sammen med pæren, og skift pæren ud.



Fjern- og positionslys (førersiden):

- For at komme ind til disse to pærer skal batteriet først afmonteres. Notér først radiokoden.
- Træk gummikappen (fjern-/positionslys) af forlygtehuset.
- Løsn fjedertrådsbøjlen og stikforbindelsen fra fjernlyspæren, og udskift pæren. Træk positionslyspærens fatning ud af reflektoren i tilslutningsstikket (se fig. 4).



Nærlys (passagersiden):

- Skru fastgøringsskruen (Torx 40) ud af brændstoffilteret (se fig. 5).



- Bøj forsigtigt brændstoffilteret til side. Advarsel! Ved biler med aircondition skal du være opmærksom på kølemiddelrørledningen (se fig. 6).



- For "smalle" hænder er det nu muligt at nå gummikappen (se fig. 7). For at få bedre pladsforhold skal du afmontere kølevæskeekspansionsbeholderen.



- Løsn stikforbindelsen (se fig. 8.1), og træk kabelbroen af gevindboltene (2 og 3) opad.
- Afmontér ekspansionsbeholderens fastspændingsmøtrikker, og læg beholderen til side uden at løsne slangerne.

Fjern-, positions- og blinklys

Udskiftes som beskrevet for førersiden (uden afmontering af batteriet).

Monter de afmonterede dele igen i omvendt rækkefølge. Kontrollér, at lysanlægget fungerer korrekt. Kontrollér forlygteindstillingen, og indstil i givet fald lygterne.

Import: Hella A/S

6340 Kruså
Aabenraavej 13
Telefon 7330 3600
Fax 7330 3650
Ordrefax 7330 3602
<http://www.hella.dk>
e-mail: info@hella.dk



Ideer til biler